



Муниципальное образование
«Город Биробиджан»
Еврейской автономной области

МЭРИЯ ГОРОДА

ПОСТАНОВЛЕНИЕ

06.06.2022

№ 1085

Об установлении публичного сервитута в отношении земель городского округа и земельного участка с кадастровым номером 79:01:0200004:113

В соответствии со статьей 39.43 Земельного кодекса Российской Федерации, Уставом муниципального образования «Город Биробиджан» Еврейской автономной области, на основании ходатайства акционерного общества «Дальневосточная распределительная сетевая компания» (далее – АО «ДРСК») от 11.04.2022 № 175 мэрия города **ПОСТАНОВЛЯЕТ:**

1. Установить публичный сервитут по ходатайству АО «ДРСК», ИНН 2801108200, ОГРН 1052800111308, сроком на сорок девять лет, в целях размещения объекта электросетевого хозяйства ТП № 991 в отношении:

части земельного участка с кадастровым номером 79:01:0200004:113, местоположение: г. Биробиджан, 80 м на юг от дома 3 по ул. Облученское шоссе 4 км, площадью 380 кв.м;

земель городского округа, находящихся в государственной неразграниченной собственности, площадью 14 кв.м.

2. Утвердить прилагаемое описание границ публичного сервитута на кадастровом плане территории в отношении вышеуказанных земель и земельного участка площадью 394 кв.м.

3. Порядок установления зон с особыми условиями использования территорий и содержание ограничений прав на части земельных участков в границах таких зон определяются в соответствии с Правилами установления охранных зон объектов электросетевого хозяйства и особых условий использования земельных участков, расположенных в границах таких зон, утвержденными постановлением Правительства Российской Федерации от 24.02.2009 № 160 «О порядке установления охранных зон объектов

электросетевого хозяйства и особых условий использования земельных участков, расположенных в границах таких зон».

4. АО «ДРСК» обязано привести земельный участок в состояние, пригодное для его использования в соответствии с разрешенным использованием, в срок не позднее чем три месяца после завершения эксплуатации объекта электросетевого хозяйства, для эксплуатации которого установлен публичный сервитут.

5. Плата за публичный сервитут не устанавливается в соответствии с пунктом 4 статьи 3.6 Федерального закона от 25.10.2001 № 137-ФЗ «О введении в действие Земельного кодекса Российской Федерации».

6. Муниципальному казенному учреждению «Комитет по управлению муниципальным имуществом мэрии города муниципального образования «Город Биробиджан» Еврейской автономной области» направить настоящее постановление в орган регистрации прав для внесения сведений об установлении публичного сервитута в Единый государственный реестр недвижимости.

7. Опубликовать настоящее постановление в «Муниципальной информационной газете» и сетевом издании «ЭСМИГ», разместить на официальном интернет-сайте мэрии города муниципального образования «Город Биробиджан» Еврейской автономной области.

8. Настоящее постановление вступает в силу со дня его подписания.

Мэр города
« 06 » 06 2022



М.А. Семёнов

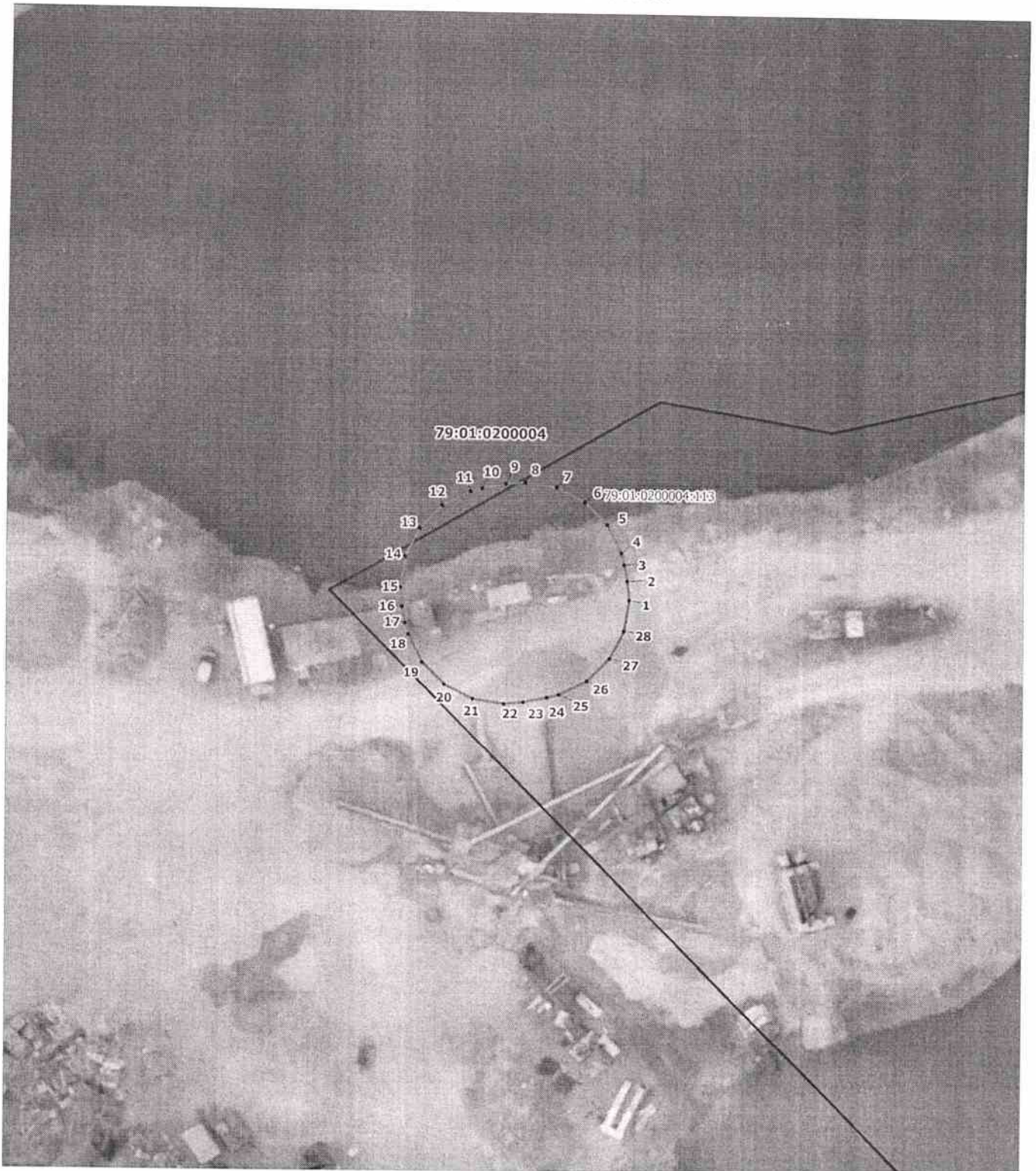
УТВЕРЖДЕНО
 постановлением мэрии города
 муниципального образования
 «Город Биробиджан»
 Еврейская автономная область
 от 06.06.2022 № 1085

ОПИСАНИЕ ГРАНИЦ ПУБЛИЧНОГО СЕРВИТУТА
 объекта электросетевого хозяйства ТП №991

Местоположение публичного сервитута	Еврейская автономная область, г. Биробиджан	
Площадь публичного сервитута	394 кв.м., из них: - на землях государственной и муниципальной собственности – 14 кв.м.; - в границах земельного участка с КН 79:01:0200004:113 –380 кв.м.	
Система координат	СК-63 зона 5	
Метод определения координат характерной точки	Аналитический метод	
Средняя квадратическая погрешность положения характерной точки (Mt), м	0.1	
Перечень характерных точек		
Обозначение характерных точек границ	Координаты, м	
	X	Y
1	2	3
1	5393462.7	5237461.81
2	5393464.61	5237461.62
3	5393466.22	5237461.31
4	5393467.40	5237461.01
5	5393470.19	5237459.59
6	5393472.40	5237457.37
7	5393473.82	5237454.59
8	5393474.31	5237451.49
9	5393474.12	5237449.57
10	5393473.67	5237447.23
11	5393473.36	5237446.07
12	5393471.94	5237443.28
13	5393469.73	5237441.07
14	5393466.94	5237439.65
15	5393463.85	5237439.16
16	5393461.92	5237439.35
17	5393460.32	5237439.66
18	5393459.16	5237439.96
19	5393456.37	5237441.38

20	5393454.16	5237443.60
21	5393452.74	5237446.38
22	5393452.25	5237449.47
23	5393452.43	5237451.40
24	5393452.89	5237453.73
25	5393453.19	5237454.90
26	5393454.61	5237457.68
27	5393456.83	5237459.90
28	5393459.61	5237461.32
1	5393462.70	5237461.81

СХЕМА РАСПОЛОЖЕНИЯ ГРАНИЦ ПУБЛИЧНОГО СЕРВИТУТА
объекта электросетевого хозяйства ТП №991



Масштаб 1:500

Используемые условные знаки и обозначения:

- - существующая часть границы, имеющиеся в ЕГРН сведения о которой достаточны для определения ее местоположения;
- - граница публичного сервитута;
- 1 - характерная точка границы публичного сервитута, номер;

79:01:0200004 - кадастровый номер кадастрового квартала;

79:01:0200004:113 - номер земельного участка в кадастровом квартале